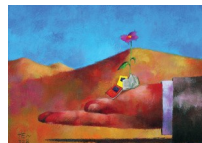


## Passa a palavra:

divulgue esta ideia junto dos seus conhecidos. Só uma grande participação permitirá o sucesso do projecto, isto é, que um grande número de alunos tenham acesso gratuito aos manuais de que precisam.



### PROJETO DE PARCERIA ENTRE:

Agrupamentos de Escolas do Concelho da Lourinhã / Bibliotecas Escolares

Câmara Municipal da Lourinhã

Associações de Pais do Concelho da Lourinhã

## MAIS INFORMAÇÕES...

[www.aelourinha.pt](http://www.aelourinha.pt)

[www.eb23-dr-joao-regras.rcts.pt](http://www.eb23-dr-joao-regras.rcts.pt)

[www.cm-lourinha.pt](http://www.cm-lourinha.pt)

### LOJA SOCIAL:

Rua António Pinheiro de Andrade,  
Lote 18, R/C Esq.

Lourinhã

(junto ao Rádio Clube da Lourinhã)



# BANCO DE MANUAIS ESCOLARES

## LOURINHÃ 2012

## BME O QUE É?

É um projeto de troca simples de manuais escolares usados, com fins ecológicos e sociais.

O número de manuais disponíveis para troca depende do número de manuais entregues, logo, quantas mais pessoas aderirem a este projecto, entregando os manuais usados, maiores serão as possibilidades de satisfazer os pedidos.

## BME - QUE OBJETIVOS?

- . Promover a reutilização dos livros escolares;
- . Diminuir os custos de aquisição de manuais escolares por parte das famílias;
- . Incentivar boas práticas de proteção e educação ambiental;
- . Desenvolver o sentido de partilha e solidariedade social.
- . Envolver diversas entidades locais (Câmara Municipal da Lourinhã, Juntas de Freguesia, Associações de Pais, Agrupamentos de Escolas do Concelho, entre outras) e cidadãos voluntários.

## QUE MANUAIS ENTREGAR?

Devem ser entregues somente os manuais que estejam em vigor. Podem ser consultadas as listas de manuais em vigor nas escolas, nas Juntas de Freguesia, na Loja Social da CML e nas páginas digitais indicadas neste folheto.

## ONDE ENTREGAR?

Na biblioteca da sua Escola  
Na sua Junta de Freguesia  
Na Loja Social da CML

## QUANDO ENTREGAR?

No final do ano letivo.

## QUEM PODE TER ACESSO AOS MANUAIS?

Todos os alunos do Concelho da Lourinhã.

## ONDE PROCURAR OS MANUAIS DE QUE NECESSITA?

Na Loja Social da CML.

## QUANDO?

Entre 11 de junho e 14 de setembro, das 09h00 às 12h30 e das 14h00 às 17h00.

## COMO SABER QUE MANUAIS ESTÃO DISPONÍVEIS?

Poderá ser consultada uma lista de manuais disponíveis para empréstimo nos *sites* indicados neste folheto. Esta lista será regularmente atualizada.

## ALGUNS CONSELHOS...

Não escreva nos manuais. Se tiver de o fazer, escreva a lápis e apague antes de os entregar ao BME.

Não danifique/rasgue os seus manuais.

Estime os seus manuais para que os possa trocar por aqueles de que necessita no ano seguinte.

**Passa a palavra: divulgue esta ideia junto dos seus conhecidos. Só uma grande participação permitirá o sucesso do projecto, isto é, que um grande número de alunos tenham acesso gratuito aos manuais de que precisam.**